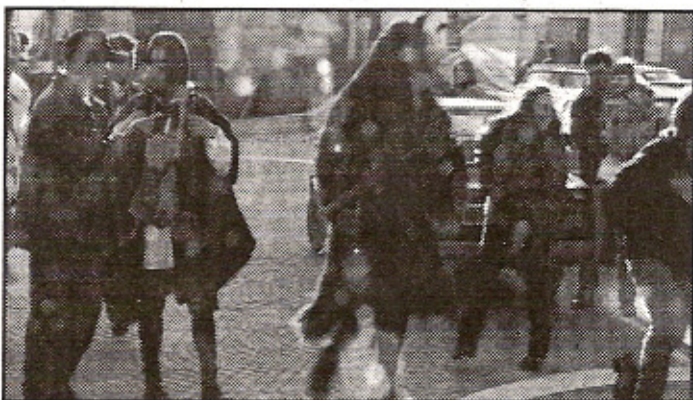


Martedì
7 marzo 2000

Il Quotidiano

Tufara

Una rassegna fotografica sulla maschera del Diavolo



La tradizionale maschera del diavolo

Si conclude oggi la stagione carnevalesca di quest'anno che ormai da giorni ha trascinato il paese in un'atmosfera di festa resa ancora più avvincente dalla partecipazione di maschere forestiere di rinomata tradizione. Sabato pomeriggio, si è registrata una notevole affluenza di pubblico che ha fatto da cornice all'esibizione del diavolo locale, dell'orso di Putignano con il gruppo "argo" e dei "Mitago" di Lucera, giocolieri da strada che all'imbrunire hanno incantato con giochi affascinanti e misteriosi. L'organizzazione è stata curata dall'Associazione "Il Diavolo". Domenica pomeriggio a cura della scuola, si sono esibiti i bambini di tutte le età, mettendo in scena vicende e personaggi ispirati al tema della "paura": dalle streghe agli orchi, fino a incentrarsi sul "Mazzaurello", spirito maligno e dispettoso che secondo la fantasia popolare aleggiava nella fortezza longobarda, affacciandosi sovente dai finestrini del castello. Oggi resterà aperta nei locali dell'edificio scolastico la rassegna fotografica sui vari carnevali tufaresi mentre nel tardo pomeriggio, come da tradizione, si eibirà il "Diavolo" e si consumerà il processo al carnevale rappresentato da un fantoccio che al termine verrà condannato a morte e puntualmente giustiziato.

G.D.R.